

Material- & Deponiepreisliste 2019



- .gewaschene Produkte
- .ungewaschene Produkte
- .gebrochene Produkte
- .Deponiegebühren

Kontakt und Öffnungszeiten

ARBA Recycling Uri AG

Reussacherstrasse 9
6460 Altdorf

Telefon 041 874 50 50
E-Mail info@arba-uri.ch
Website www.arba-uri.ch

ÖFFNUNGSZEITEN

Montag bis Freitag

Vormittag 07.00 bis 11.45 Uhr

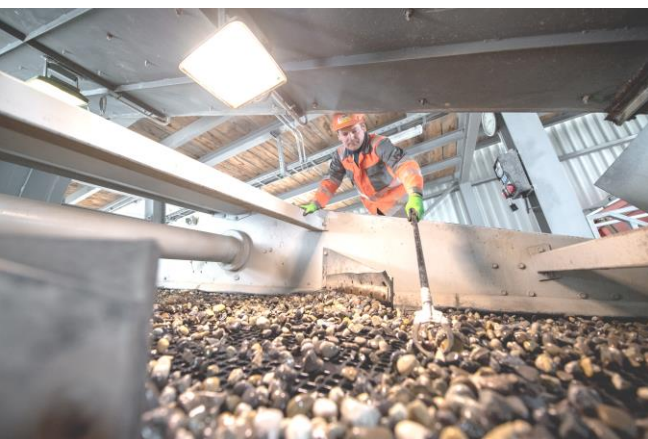
Nachmittag 13.00 bis 17.00 Uhr

An Wochenenden und kantonalen Feiertagen geschlossen.

Ansprechpartner

Beat Marty
Leiter Mineralische Baustoffe

Telefon 041 874 50 62
E-Mail beat.marty@baldini.ch



Kies, Sand und Sekundärbaustoffe

Preise ab Werk pro Tonne, exkl. MwSt., auf LKW verladen, gültig ab 1. Februar 2019

gewaschene Produkte

Materialbezeichnung	Körnung	CHF / to	CHF / m ³	Spez. Gewicht	Bemerkungen
Sand	0 – 4	35.20	50.00	1.42	ohne Norm
Feinsand	0 – 1	35.20	50.00	1.42	ohne Norm
Grobsand	1 – 4	33.80	48.30	1.43	ohne Norm
Kies	4 – 8	37.00	52.90	1.43	ohne Norm
Kies	8 – 16	36.20	52.80	1.46	ohne Norm
Sickermaterial	16 – 32	35.60	53.00	1.49	ohne Norm
Sickermaterial	32 – 63	30.40	44.00	1.45	ohne Norm
Sickermaterial	63 – 150	24.70	39.50	1.60	ohne Norm
Press-Schlamm		auf Anfrage			

ungewaschene Produkte

Materialbezeichnung	Körnung	CHF / to	CHF / m ³	Spez. Gewicht	Bemerkungen
Steine formwild		15.00	-		
Humus		auf Anfrage			

gebrochene Produkte

Materialbezeichnung	Körnung	CHF / to	CHF / m ³	Spez. Gewicht	Bemerkungen
Ungebundene Gemische	0 – 45	23.40	37.90	1.62	Norm SN 670 119 –NA EN 13242, frostsicher
RC-Kiessand B	0 – 63	16.20	26.20	1.62	ohne Norm
80 % Kiessand / 20 % Betonabbruch					
Brecherkies	0 – 25	18.00	29.70	1.65	undosiert
Planieschotter	0 – 16	16.00	26.40	1.65	ohne Norm
Planieschotter	0 – 32	16.00	26.40	1.65	ohne Norm
Betongranulat	0 – 22	15.00	21.90	1.46	
Mischabbruchgranulat	0 – 22	Auf Anfrage		1.32	
Belaggranulat	0 – 16	9.00	12.15	1.35	

Gelieferte Produkte

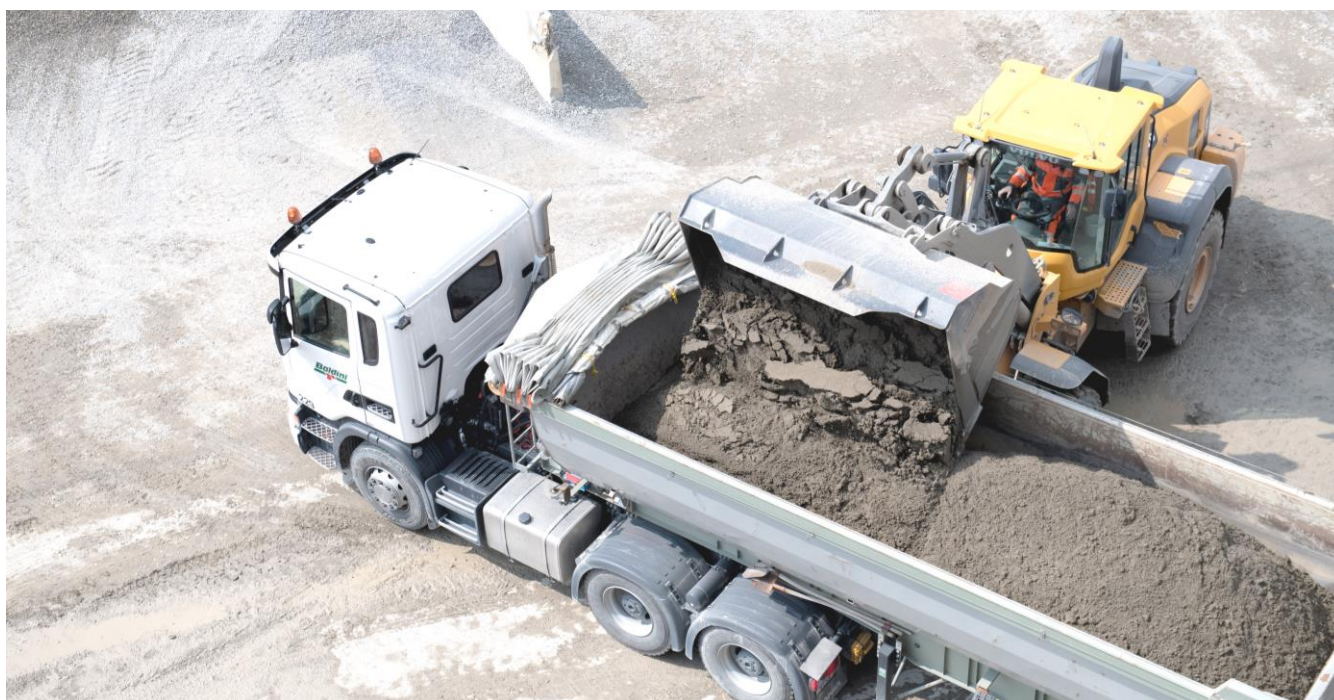
Preise ab Werk pro Kubik, exkl. MwSt., franko geliefert, gültig ab 1. Februar 2019

Produkte franko geliefert mit 4-/5-Achs Kipper

Material	Körnung		Zone 1	Zone 2	Zone 3	Zone 4	Zone 5
Sand	0 – 4	CHF/m ³	39.00	42.00	45.50	48.50	55.00
Feinsand	0 – 1	CHF/m ³	39.00	42.00	45.50	48.50	55.00
Kies	4 – 8	CHF/m ³	41.00	44.00	47.50	50.50	57.00
Kies	8 – 16	CHF/m ³	41.00	44.00	47.50	50.50	57.00
Sickermaterial	16 – 32	CHF/m ³	40.00	43.00	46.50	49.50	56.00
Sickermaterial	32 – 63	CHF/m ³	33.00	36.00	39.50	42.50	49.00
Sickermaterial	63 – 150	CHF/m ³	32.00	35.00	38.50	41.50	48.00
Ungeb. Gemisch	0 – 45	CHF/m ³	34.50	37.50	41.00	44.00	50.50
RC Kiessand B	0 – 63	CHF/m ³	27.50	30.50	34.00	37.00	43.50
Planieschotter	0 – 16	CHF/m ³	35.50	38.50	42.00	45.00	51.50
Planieschotter	0 – 32	CHF/m ³	35.50	38.50	42.00	45.00	51.50
Mindermengen: 4-Achser = 10 m³ // 5-Achser = 14 m³							

Zonendeklaration

Zone 1	Altdorf, Schattdorf, Attinghausen, Seedorf, Flüelen
Zone 2	Bürglen, Erstfeld
Zone 3	Sisikon, Isleten-Bauen, Silenen-Amsteg, Spiringen
Zone 4	Isenthal, Unterschächen, Haldi, Riemenstalden, Bristen, Gurtellen, Wassen, Göschenen
Zone 5	Andermatt, Hospental
Nicht genannte Ortschaften: Lieferungen auf Anfrage.	



Deponiegebühren

Preise exkl. MwSt., angeliefert, gültig ab 1. Februar 2019

Aushub

VeVa	Bezeichnung	CHF / to	Bemerkungen / Annahmekriterien
	Humus	19.80	
170506	Aushub U kiesig*	gratis	Kiesiges Aushubmaterial, Steine, Strassenaufbruch (trocken, sauber, ohne Belag, Beton oder Lehm)
170506	Steine verwertbar grösser als 70 cm KL	9.00	übergross, trocken, sauber ohne Fremdstoffe und Anhaftungen
170506	Aushub U verwertbar*	9.50	wiederverwertbares Aushubmaterial
170506	Aushub U Deponie*	19.80	nicht wiederverwertbares Aushubmaterial
170597 ak	Aushub verschmutzt	auf Anfrage	gemäss Analyse (zwingend)
	Zuschlag Aushub nass	7.00	Zuschlag für wassergesättigtes Aushubmaterial
	* deklariert & sauber ohne Fremdstoffe (keine Siedlungsabfälle, Grünabfälle oder Bauabfälle enthalten)		

Inertstoffe (inkl. VASA-Gebühren)

VeVa	Bezeichnung	CHF / to	Bemerkungen / Annahmekriterien
170107	Inertstoffe	59.00	nicht verwertbare Materialien (Gips, Scheibenglas, Porzellan, Aushub gemischt mit diversen Materialien), ohne Eternit, nicht asbesthaltig
170698	Inertstoffe eternithaltig	65.00	Eternit und Gemische die Eternit enthalten (in fester Form, keine sich freisetzende Fasern)
170605 S	Inertstoffe asbesthaltig aus Bausanierung	95.00	Bauabfälle mit freien oder sich freisetzenden Asbestfasern → begleitscheinpflichtig

Mineralische Bauabfälle

bis zu 95 Gewichtsprozent aus Steinen und gesteinsähnlichem Material

VeVa	Bezeichnung	CHF / to	Bemerkungen / Annahmekriterien
170107	Mischabbruch inkl. Zuschlag VASA	59.00	Gemisch aus ausschliesslich mineralischen Bauabfällen (Beton, Backsteine, Mauerwerk sauber, rote Steine, Kalksandstein, Gipsanteil)
170102	Ziegel aus Ton	20.00	sauber ohne Fremdstoffe
170101	Betonabbruch armiert bis 70 cm KL	19.50	brecherkonform, sauber ohne Fremdstoffe, kein faserarmierter Beton, abstehende Armierungseisen maximal 20 cm
170101	Betonabbruch grösser als 70 cm KL	28.50	übergross, sauber ohne Fremdstoffe, kein faserarmierter Beton, abstehende Armierungseisen maximal 20 cm
	Zuschlag abstehende Armierungseisen	26.00	Zuschlag für abstehende Armierungseisen von mehr als 20 cm
170597	Betonabbruch faserarmiert	59.00	Inertstoffe
170101	Frischbeton	25.50	flüssig
170302	Ausbauasphalt * < 5'000 mg/kg PAK	59.--	Belagsaufbruch in Schollen < 70 cm KL
		67.--	Belagsaufbruch übergross > 70 cm KL
		59.--	Belagsaufbruch gefräst
170303 S	Ausbauasphalt * > 5'000 mg/kg PAK	auf Anfrage	gemäss Analyse (zwingend) → begleitscheinpflichtig
170302	Frischbelag	63.--	
	*bei Anlieferung von Ausbauasphalt muss die Herkunft sowie der PAK-Gehalt pro mg/kg im Bindemittel zwingend nachgewiesen werden (durch den Anlieferer)!		

Zertifikate ARBA Recycling Uri AG



Notified Body No. 2115
Schweizerischer Überwachungsverband für Gesteinsbaustoffe
Schwanengasse 12, 3011 Bern

Zertifikat

der Konformität der werkseigenen Produktionskontrolle

2115-CPR-01710

Gemäss der Verordnung (EU) 305/2011 des Europäischen Parlamentes und des Rates vom 9. März 2011 (Bauprodukteverordnung - CPR), gilt dieses Zertifikat für das Bauprodukt

Gesteinskörnungen für ungebundene Gemische

hergestellt durch oder für

ARBA Recycling Uri AG

und hergestellt im Werk

Altdorf

Dieses Zertifikat bescheinigt, dass alle Vorschriften über die Bewertung und Überprüfung der Leistungsbeständigkeit beschrieben im Anhang ZA der harmonisierten Norm

SN EN 13242:2002 + A1:2007

entsprechend System 2+ angewendet werden, und dass die werkseigene Produktionskontrolle alle darin vorgeschriebenen Anforderungen erfüllt.

Dieses Zertifikat wurde erstmals am 25. Juli 2017 ausgestellt und bleibt gültig, solange sich die in der harmonisierten Norm genannten Prüfverfahren und/oder Anforderungen der werkseigenen Produktionskontrolle zur Bewertung der Leistung der erklärten Merkmale nicht ändern und das Produkt und die Herstellungsbedingungen im Werk nicht wesentlich geändert werden, und das Zertifikat vom SUGB weder ausgesetzt noch zurückgezogen wurde.

Bern, den 30. Oktober 2018


Martin Weder
Geschäftsführer
Volker Wetzig
Leiter Zertifizierungsstelle

Die aktuell gültigen Zertifikate sind unter www.sugb.ch publiziert.



Zertifikat

Die Zertifizierungsstelle SWISO GmbH bescheinigt hiermit, dass nachstehend genanntes Unternehmen über ein Managementsystem verfügt, welches den internationalen Normen für Qualitäts- und Managementsysteme ISO 9001 und ISO 14001 entspricht und erteilt dem Unternehmen

ARBA Recycling Uri AG
CH-6460 Altdorf

gestützt auf das Auditergebnis das

Management Zertifikat gemäss ISO 9001:2015 und ISO 14001:2015

Das Qualitäts- und Managementsystem umfasst:

Wasch- und Aufbereitungsanlage für Aushubmaterial sowie Baustoffrecycling

Während der dreijährigen Gültigkeit des Zertifikates muss das Managementsystem des Unternehmens die Forderungen der internationalen Norm dauernd erfüllen, was durch SWISO regelmässig überwacht wird.

CH-5212 Hausen, 09.12.2016
Dieses Zertifikat hat Gültigkeit bis und mit 08.12.2019
Registrierungs-Nummer 1097003-1
Erstzertifizierung: 25.05.1998

Geschäftsleitung SWISO


M. Grätzer



Verkaufs- und Annahmebedingungen

Kies, Sand und Sekundärbaustoffe

- Verfügbarkeit: Die Verfügbarkeit der jeweiligen Materialien ist nicht garantiert und ist durch den Bezüger vorgängig abzuklären.
- Liefermass: Das Liefermass entspricht dem werkeigenen Waagschein.
- Ladezeiten: Materialbezüge sind während den geltenden Öffnungszeiten vorzunehmen.
- Reklamationen: Allfällige Reklamationen betreffend der Qualität des Materials sind während des Auflads oder spätestens vor der Verarbeitung des Materials anzubringen.

Deponie

- Anlieferungen: Für Deponieanlieferungen kann keine Annahmegarantie abgegeben werden. Anlieferungen sind grundsätzlich solange möglich, wie entsprechender Deponie-Platz vorhanden ist (Vorankündigung ab 100 m³ zwingend).
- Abladezeiten: Anlieferungen sind während den geltenden Öffnungszeiten vorzunehmen.
- Reklamationen: Allfällige Reklamationen bezüglich Materialdeklaration sind vor dem Ablad anzubringen.

Allgemeine Bedingungen

- Sicherheit: Die Anlieferer und Abholer sind dazu verpflichtet, aufgrund der Sicherheit und des Schutzes stetig ihre persönliche Schutzausrüstung (Helm, Leuchtweste, Sicherheitsschuhe) zu tragen. Auf dem ganzen Areal gilt eine maximale Fahrgeschwindigkeit von 10 km/h.
- Weisungen: Den Weisungen des ARBA-Personals ist zwingend Folge zu leisten.
- Offerten: Die Gültigkeit von Offerten beschränkt sich auf 2 Monate.
- Preise: Preisänderungen infolge veränderter Marktlage bleiben vorbehalten. Sämtliche angegebenen Preise verstehen sich exkl. MwSt.

Annahmedeklaration & Haftung

Die ARBA Recycling Uri AG behält sich vor, die angelieferten Materialien in Zweifelsfällen stichprobenartig zu analysieren und mit der Deklaration des Lieferanten zu vergleichen.

Der Lieferant haftet für die korrekte Deklaration der angelieferten Materialien und trägt sämtliche Kosten, welche der ARBA Recycling Uri AG aufgrund falscher Deklarationen entstehen. Dies schliesst Kosten für Analysen, Transporte, zusätzliche Entsorgungsgebühren und allfällige Folgekosten mit ein.

Gesetzliche Bestimmungen & Verordnungen

Zur Bewertung der Abfallqualität dienen folgende gesetzliche Bestimmungen und Verordnungen als Grundlage:

- Neue Abfallverordnung (VVEA) vom 1. Januar 2016
- Verordnung über die Abgabe zu Sanierung von Altlasten (VASA) vom 5. April 2000
- Richtlinie für die Verwertung, Behandlung und Ablagerung von Aushub-, Abraum und Ausbruchmaterial, BAFU 1999
- Wegleitung zur Verwertung von ausgehobenem Boden, BAFU 2001
- Richtlinie für die Verwertung mineralischer Bauabfälle (Ausbauasphalt, Strassenaufbruch, Betonabbruch, Mischabbruch), BAFU 2006
- Abfälle auf Inertstoffdeponien, konkretisierende Auslegungshilfe zur TVA, BAFU 2000



ARBA Recycling Uri AG

Reussacherstrasse 9
6460 Altdorf

Tel: 041 874 50 50
Mail: info@arba-uri.ch

www.arba-uri.ch